



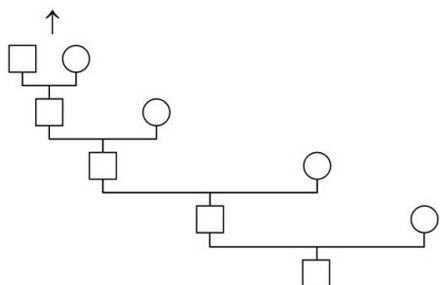
## **Prvotní informace ke genealogickému pátrání**

Vydání první

2020

## NABÍZENÉ GENEALOGICKÉ SLUŽBY

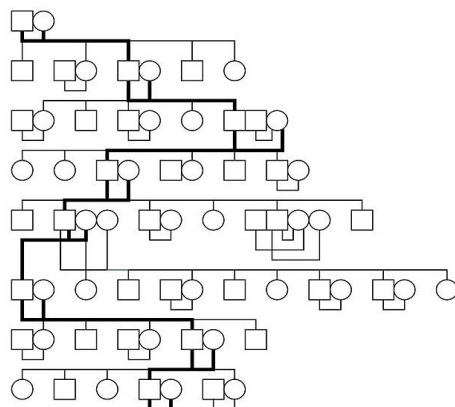
**PŘÍMÁ LINIE** - Nejčastěji přímá mužská nebo přímá ženská linie výchozí osoby. V ní se dohledávají všichni přímí mužští předci s manželkami nebo přímí ženští předci s manželi. A to co nejdále do minulosti. Možné vyhotovit v poměrně krátkém časovém úseku a u mužské linie se jedná o nejžádanější a současně nejlevnější variantu genealogických služeb.



Rozpětí odhadované sumy za zhotovení: 2400,- – 5400,- Kč  
(v případě dvou přímých linií je rozmezí: 5400,- – 9800,- Kč)

**PŘÍMÁ LINIE RODU SE SOUROZENCI** - Jedná se o přímou linii rozšířenou o dohledání sourozenců v každé generaci co nejdále do minulosti. Podrobnost je závislá na požadavcích zákazníka a na počtu dohledaných záznamů. Cenová náročnost je vždy uváděna v rozmezí odhadované ceny.

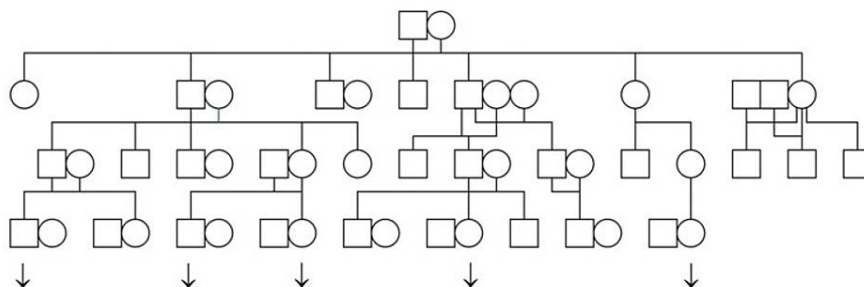
Rozpětí odhadované sumy za zhotovení: 16.500,- – 25.500,- Kč



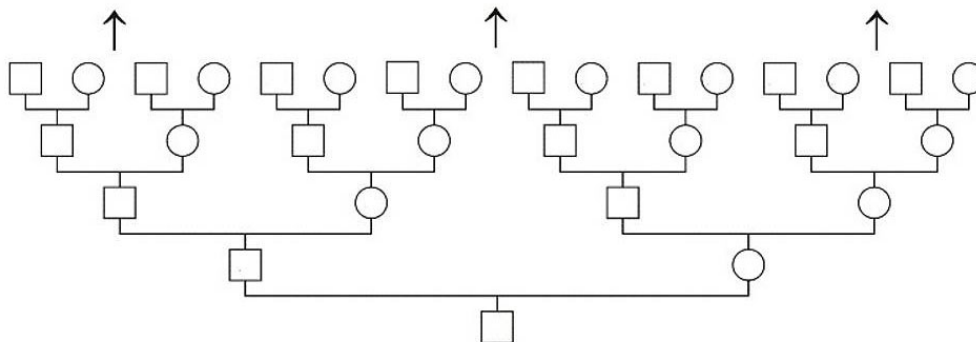
**RODOKMEN** - V případě vypracování rodokmenu se postupuje od minulosti do budoucnosti. Základem je dohledání nejstaršího doloženého předka, jehož potomci v nepřerušovaných mužských liniích tvoří výsledný rodokmen. V určitých případech mohou být tyto linie sledovány i s důrazem na přenos rodového příjmení. Tento typ genealogické práce je určen zejména pro ty, kteří chtějí znát co nejvíce svých vzdálených příbuzných. Vypracování rodokmenu v jakékoliv jeho variantě je velmi časově a finančně náročné.

Rozpětí odhadované sumy za zhotovení: 35.000 – 65.000,- Kč

**ROZROD** - Podobné jako tzv. *rodokmen*. Zde se však dohledávají zcela všichni potomci jednoho manželského páru v minulosti bez ohledu na rodové příjmení. Jedná se o nejnáročnější typ genealogické práce, se kterým souvisí i cena. Ta je velmi variabilní a je vždy konzultována se zákazníkem dopředu tak, aby nedošlo k nedorozumění.



**VÝVOD Z PŘEDKŮ** - Do vývodu patří všichni přímí předci výchozí osoby ve všech liniích. Cena se odvíjí podle toho, kolik generací svých předků si zákazník přeje najít. Nežádanějších je pět generací. Pracovně i cenově náročnější. Dopředu je možno spočítat částku za určitý počet generací v ideálním případě, že by se podařilo vše dohledat.



4 generační vývod	až 6.475,- Kč
5 generační vývod	až 13.475,- Kč
6 generační vývod	až 27.475,- Kč
7 generační vývod	až 55.475,- Kč
8 generační vývod	až 111.475,- Kč

**SEPSÁNÍ RODINNÉ KRONIKY** - Je úzce propojené s tvorbou přímé linie se sourozenci/rodokmenu a každý z těchto výstupů rozšiřuje. Abychom Vám mohli i tuto službu nabídnout, je nejlépe si nejprve nechat od nás vypracovat přímou linii se sourozenci nebo rodokmen a na jejich základě sepisujeme kroniku. Často bývá kronika doplněna o řadu kartografických (*mapových*) podkladů, fotografie, případně dochované listiny, rodné listy či zápisy z gruntovních knih (*pokud i o tyto archivní záznamy projeví klient zájem*). Časová náročnost tvorby rodinné kroniky se pohybuje cca mezi 4-6 měsíci.

*Poskytujeme 10 % slevu z výsledné ceny rodinné kroniky, která je vytvořena z námi realizovaného výstupu "přímé linie" či "přímá linie rodu se sourozenci"*

**Rozpětí odhadované sumy za zhotovení: dle počtu znaků (1 normostrana = 1800 znaků = 250,- Kč)**

**SEPSÁNÍ HISTORIE DOMU/GRUNTU** - Vypracování historie domu či selské usedlosti na základě rozličných archivních pramenů, převážně z fondů šlechtických velkostatků. Je možné zjistit hodnotu nemovitosti, vyplácení dědických podílů, jak byla usedlost předávána z generace na generaci, kdy byla zakoupena případně, kdy se na ní Váš předek přistěhoval. Časová náročnost je různorodá v závislosti na zjištěných informacích v archivních pramenech. Zde je třeba počítat též s tím, že bude třeba nejprve zjistit informace z gruntovních pozemkových knih či z knih uložených na katastrálních úřadech.

**Rozpětí odhadované sumy za zhotovení: účtováno jako odborná rešerše – 200,- Kč za hod.**

**Odbornou pomoc zájemcům při bádání přímo v archivu** - Půjdeme s Vámi přímo do archivní badatelny, kde můžete sami s naší pomocí pátrat po svých předcích. Cena je odvislá od doby strávené v archivu a je účtováno hodinově.

**Doprovod a pomoc klientovi při bádání v archivu: 200,- Kč za hod.**

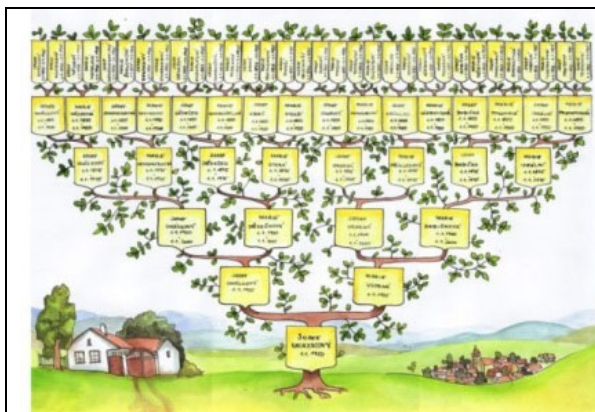
**VÝMALBA RODOKMENU A DALŠÍCH GENEALOGICKÝCH VÝSTUPŮ** - Kromě výsledků našeho pátrání, které Vám předáme/zašleme v .pdf či .docx výstupu (více k tomu, co vše obdržíte ZDE), si také můžete objednat originální grafické

ztvárnění Vašeho vybraného typu genealogického výstupu (rodokmen, rozrod, vývod, přímá linie se sourozenci, přímá linie atd.). Tento typ výstupu pro Vás připravuje Mgr. Nela Korbelová, e-mail: [nela.korbelova@seznam.cz](mailto:nela.korbelova@seznam.cz), telefon +420 723 499 237. Více ukázek její tvorby si můžete prohlédnout na <http://nelakorbelova.cz>.

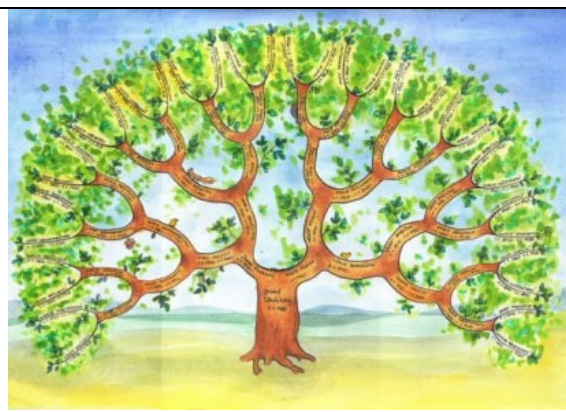
Můžete si vybrat z několika výtvarných technik a stylů zpracování. Protože výtvarný vkus je velmi individuální, budou s Vámi vždy předem konzultovány Vaše konkrétní požadavky. Výstupem může být jak klasický strom, tak také volná tvorba inspirovaná například Vaším příjmením. Rodinný strom může mít jména osob a míst spojených s Vaším rodem zapsaná přehledně v rámečcích, nebo volně ve větvích stromu. Větve stromu mohou probíhat přesně geometricky, nebo se mohou organicky proplétat - vše závisí jen na Vašem vkusu. V okolí stromu nakreslíme Vaši rodnou chalupu, ves, farní kostel, nebo třeba vytvoříme koláž z vašich rodinných fotografií.

**Techniky a materiály:** Vybírat můžete z perokresby, akvarelu či klasické malby (tempera, akryl, olejomalba). Kresba a akvarel jsou realizovány na papíře, malba může být na papíře, sololitu, či na plátně. Můžete si vybrat bílý nebo tónovaný papír. Váš rodokmen umíme ale namalovat třeba i zeď nad rodinným krbem! Vyjdeme vstříc Vašemu přání.

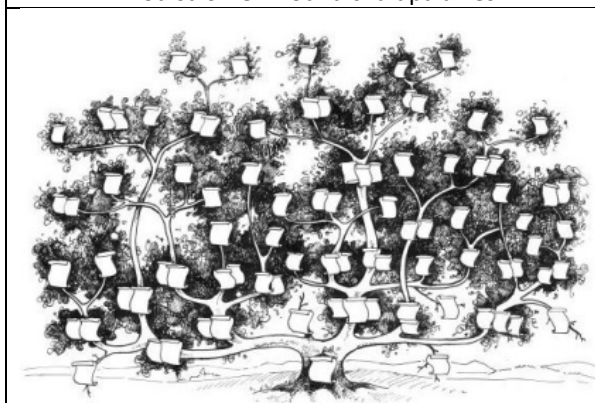
**Ukázky (různé techniky malby, různé typy genealogických výstupů - modelové příklady):**



Technika: Akvarel  
Typ: Vývod z předků  
Jména v rámečcích (tvar erbu), geometrické větve.  
Pod stromem rodná chalupa a ves.



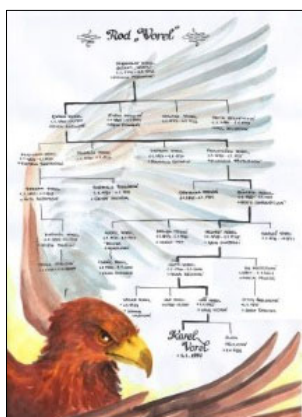
Technika: Akvarel  
Typ: Vývod z předků  
Jména volně ve větvích, pravidelné větve.



Technika: Perokresba  
Typ: Rozrod  
Jména v rámečcích (tvar listiny), organicky propletené větve.



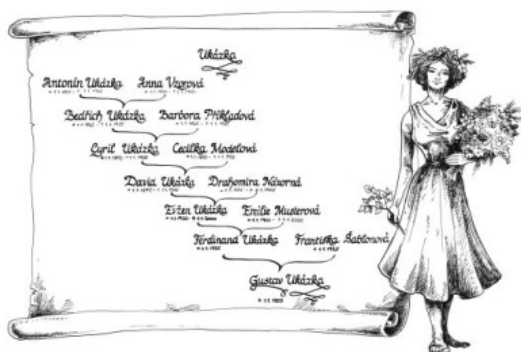
Technika: Malba (tempera)  
Typ: Přímá linie se sourozenci  
Jména v rámečcích (tvar kolečka), geometrické větve.



Technika: Akvarel  
Typ: Přímá line se sourozenci  
Volná tvorba.



Technika: Nástěnná malba  
Typ: Pouze ukázka stromu v interiéru.



Technika: Perokresba a kaligrafie  
Typ: Přímá linie  
Volná tvorba.

**Ceník:** Cena je individuální dle podle požadavků zákazníka. Uvedené ceny jsou pouze orientační, cena konkrétního díla je vždy dohodnuta před začátkem práce. Cena je dána především formátem (rozměrem) výstupu a technikou tvorby, ale může se měnit podle náročnosti konkrétního provedení.

Formát (mm)	Perokresba, akvarel	Tempera, akrylové barvy, olejomalba na sololitu	Olejomalba na plátně
A3 (297 x 420)	1 000 Kč	1 000 Kč	2 000 Kč
B3 (353 x 500)	2 000 Kč	2 500 Kč	5 000 Kč
A2 (420 x 594)	2 500 Kč	3 200 Kč	6 500 Kč
B2 (500 x 700)	3 000 Kč	4 000 Kč	8 000 Kč
A1 (594 x 841)	3 500 Kč	5 000 Kč	10 000Kč
B1 (707 x 1000)	4 000 Kč	6 000 Kč	12 000 Kč
A0 (840 x 1189)	5 000 Kč	8 000 Kč	16 000 Kč
B0 (1000 x 1414)	5 500 Kč	8 500 Kč	18 000 Kč
Jiné formáty	Cena dle individuální domluvy.		

Uváděné ceny jsou konečné, nejsme plátcí DPH.

**Poznámka:** Při výběru formátu uvažte prosím, že čím rozsáhlejší rodokmen byl zpracován, tím si žádá větší formát papíru. Do grafického ztvárnění doporučujeme vpisovat pouze jména a životopisná data bez dalších podrobností, které činí grafický výstup nepřehledným.

### Doba dodání (od převzetí podkladů):

Perokresba, akvarel – **do 3 týdnů.**

Malba temperou nebo akrylem – **do 5 týdnů.**

Olejomalba (olejové barvy déle schnou) – **do 4 měsíců.**

**Způsob dodání:** Grafické ztvárnění rodokmenů dodáváme v tubusu, nebo v kartonových deskách. Na přání může být také adjustováno do „euroklip rámu“, pak se cena navyšuje o cenu rámu (bude upřesněno před začátkem práce). Rámování či paspartování nezajišťujeme.

**Zálohy:** Obdobně jako při zpracování genealogických zakázek Vás u větších zakázek požádáme o zálohu. Záloha se určuje podle dohodnuté výsledné ceny díla:

- a) cena do 4999,- Kč - **žádná záloha**
- b) 5000,- - 9999,- Kč - záloha **3 000,- Kč**
- c) nad 10.000,- Kč - záloha **5 000,- Kč**

**PŘEDNÁŠKY** - v případě zájmu jsme ochotni pro Vás popřednášet o rodopisu a genealogii. Kontaktujte nás skrze e-mail: [vasegeny@seznam.cz](mailto:vasegeny@seznam.cz).

## Prvotní informace

### Co budeme potřebovat od Vás do začátku?

- 1) Stanovte si maximální možnou výši finančních prostředků, kterou jste ochotni za naše služby poskytnout - dle toho a dle Vaší představy výsledku naší práce, Vám sestavíme přibližnou cenu zakázky
- 2) Je pro nás důležité vědět, v jakém časovém horizontu potřebujete mít hotovou zakázku
- 3) Ověřenou plnou moc + ověřenou kopii rodného listu - od které osoby, bude doplněno při osobním setkání (oba dokumenty je možno nechat ověřit buď u notáře, nebo na czechpointu/odděleních matrik-matričních úřadech: cena 30,- Kč za každý z oněch dokumentů)
- 4) Pokud možno předvyplněný genealogický dotazník (možno jej stáhnout z našeho webu: [www.vasegeny.cz](http://www.vasegeny.cz))
- 5) Pro začátek budeme potřebovat zjistit co nejvíce možných informací o Vašich předcích a zejména zjistit, kde se přibližně před 100-110 lety vyskytovali (tzn. kde přesně žili - místo a na jakém čísle popisném!)

K tomu mohou dopomoci tyto prameny, které můžete mít doma ve svém vlastnictví po předcích:

- ✓ rodný list, domovský list, oddací list, úmrtní list, parte
- ✓ rodinné paměti či kroniky, dopisy, školní vysvědčení
- ✓ rodinné majetkové a právní dokumenty (převody majetku, svatební smlouvy, přípisy majetku, závěti)
- ✓ fotografie, případně další filmový materiál
- ✓ náhrobky na rodinném hrobě atd.

### Jak bude probíhat komunikace mezi námi + co bude následovat?

- 1) vyčíslení předpokládaných nákladů zakázky - v případě akceptace ze strany zadavatele se pokračuje bodem č. 2
- 2) sepsání smlouvy o díle - při větší rozsahu zakázky nutno počítat se zaplacením zálohy (viz níže)
- 3) pravidelná komunikace - snažíme se se zadavatelem (tzn. Vámi) rámcově komunikovat skrze emailovou schránku/telefonicky alespoň 1x za 3-4 týdny a předkládat mu výsledky naší práce - pohovořit o novinkách, komplikacích při pátrání, případně ohledně nutnosti získat nějaké další materiály, fotky + kam se budeme muset vydat (archiv, matriční úřad, katastrální úřad) apod.

## Co si účtujeme?

- 1) náklady za domluvené bádání, tzn. ze strany zhotovitele (*rozuměno pracovníků týmu „VAŠE GENY“*) poskytnuté služby
- 2) cesty na příslušné matriční úřady (**1 km = 4,- Kč**) + zde dle „matričního zákona“ (*Předpis č. 312/2013 Sb. + Zákon č. 279/2019 Sb.*) za každý vyhledaný matriční záznam (=údaj/zápis) v matriční knize je hrazen správní poplatek státu **50,- Kč**; případně správní poplatek za vyhledávání při účtování **200,- Kč** za každou i započatou hodinu
- 3) cesty do Národního archivu/do oblastních/zemských archivů (*Brno, Litoměřice, Plzeň, Opava, Praha, Třeboň, Zámorsk*) v České republice a jejich pobočkách a okresních archivech - (**cestovné a práce v terénu**) **1 km = 4,- Kč**
- 4) hodinově práce v archivu (národním, státním oblastním, zemském, okresním či ve speciálním) **150,- Kč /hod**

## Pevně stanovené ceny jsou pro:

- I. Dohledání 1-10 matričních záznamů (křtu/narození, oddavků, úmrtí/pohřbení) **250,- Kč** za záznam
- II. Dohledání více než 10 matričních záznamů (křtu/narození, oddavků, úmrtí/pohřbení) **175,- Kč** za záznam + pokud navíc přepis (+ i překlad) záznamu + **150,- Kč**
- III. Přepis 1 stránky nematričních archivních zdrojů "v archivu" (např. urbáře, pramenů z archivu obcí a měst atd.) **250,- Kč** + pokud i jejich překlad (z latiny, němčiny) + **100,- Kč**
- IV. Kontrola klientem nalezených záznamů v jeho rodokmenu/vývodu/přímé linii/přímé linii se sourozenci **75,- Kč** za záznam
- V. Nahrazení chybného záznamu správným u klientem nalezených záznamů **175,- Kč** za záznam
- VI. Výklad 1 stránky z pozemkové gruntovní knihy (čeština) - **250,- Kč**
- VII. Výklad 1 stránky z pozemkové gruntovní knihy (němčina, latina) - **350,- Kč**
- VIII. Přepis 1 stránky ostatních archivních zdrojů "v archivu" (např. urbáře, pramenů z archivu obcí a měst atd.) - **250,- Kč** (*\*vyjmenované ostatní archivní zdroje v následujícím odstavci*)
- IX. Sepsání rodinné kroniky - 1 normostrana (=1800 znaků) - **250,- Kč**; rozsah kroniky je cca mezi 50-100 stranami, počet znaků nelze dopředu odhadnout; nejde o pouhý text, ale velmi často je doplněn o řadu kartografických materiálů a fotografií (k její tvorbě je potřeba i spolupráce ze strany objednavatele)
  - *jestliže zajišťujeme také tisk a vazbu kroniky, je třeba připočíst cenu za tisk a vazbu!*
  - *poskytujeme 10 % slevu z výsledné ceny rodinné kroniky, která je vytvořena z námi realizovaného výstupu "přímé linie" či "přímá linie rodu se sourozenci"*
- X. Pokud předpokládaná výše ceny za zakázku dorovná či přesáhne částku 5000,- Kč, zhotovitel žádá pracovní zálohu ve výši následujícího znění:
  - a) do 5400,- Kč - **žádná záloha**
  - b) 5401,- - 9999,- Kč - záloha **3000,- Kč**
  - c) nad 10.000,- Kč u přímých linií se sourozenci/vývodu - záloha **5000,- Kč**
  - d) nad 10.000,- Kč u rodokmenů/rozrodů – záloha **10.000,- Kč** (*často během realizace dochází k úhradě několika dalších pracovních záloh, aby výsledná částka nebyla pro klienta na ráz příliš vysoká*)

Pracovní záloha je následně odečtena z výsledné požadované ceny zakázky. Zálohu je nutno uhradit do 14 dní od smluvně daného počátku práce zhotovitele na sjednaném díle převodem na bankovní účet zhotovitele. Splatnost konečné (doplatkové) faktury je 7 kalendářních dní - opět převodem.

\* vše se řídí dle aktuálního ceníku uveřejněného na stránkách zhotovitele (<http://www.vasegeny.cz/cenik/>)

## Za co si účtujeme výslednou sumu u zakázek typu PŘÍMÁ LINIE, PŘÍMÁ LINIE SE SOUROZENCI, RODOKMEN, ROZROD, VÝVOD?

Primárně vždy hledáme nejprve v matričních knihách. V nich pak za dohledaný údaj považujeme pouze údaj, kde bylo uvedeno přesné datum (*den + měsíc a rok nebo měsíc a rok či ve výjimečných situacích, kdy zapisovatel napsal jen rok, tak i čistě rok*). Tzn., mezi dohledané údaje se nepočítají údaje s doplňujícími slovy před číselným údajem (*před, po, kolem, mezi*).

## JAKÉ PRAMENY VYUŽÍVÁME K HLEDÁNÍ?

*\*za předpokladu jejich dochování, přístupnosti a nutnosti je využít k dané zakázce*

- |   |  |
|---|--|
| a) Matriční knihy                             | f) Pražské pobytové přihlášky  |
| b) Obecní, školní a spolkové kroniky          | g) Soupis pražských domovských příslušníků   |
| c) Sčítací operáty (=sčítání lidu)            | h) Pobytové přihlášky z Plzně a Brna   |
| d) Soupisy poddaných                          | i) Kartografické mapové podklady ( <i>vojenská mapování - indikační skici, císařské otisky</i> ) |
| e) Pozemkové a gruntovní knihy (=gruntovnice) |  |

## Co od nás obdržíte jako výsledek?

a) výsledek našeho hledání – na základě domluvy možno náš výstup předat v tištěné podobě, zaslat emailovou formou jako .pdf dokument, případně nahrát na některý z moderních multimediálních zařízení (*CD/DVD, USB flash disk, webové úložiště – OneDrive, Google disk, uschovna.cz, uloz.to atd.*)

b) grafické ztvárnění vybraného typu genealogického výstupu

c) vysvětlení nezvyklých nebo dnes již neužívaných slov/slovních spojení

d) v případě zájmu výklad Vašeho příjmení

e) rodinný strom v GEDCOM formátu (využíváme stránek [www.myheritage.cz](http://www.myheritage.cz) a jejich programu Family Tree Builder)

*\*Soubory GEDCOM formátu jsou čistě textové a obsahují genealogické informace o individuálních osobách a data, které spojují tyto záznamy k sobě. Zároveň jde o univerzální formát pro výměnu a používání genealogických dat mezi různými genealogickými programy*

f) v případě zájmu doporučení, jakým směrem by se mohlo dále ubírat hledání

g) základní, případně v návaznosti na Vaše požadavky, detailní rozpis citací zdrojů

## DODATEK:

V případě uskutečnění zakázky pro Vás, dáváte souhlas se zpracováním svých osobních údajů za účelem zpracování daného genealogického výstupu a fakturace. Stejně tak dáváte souhlas s poskytnutím osobních údajů o Vašich nejbližších, abychom mohli do výsledného výstupu zařadit všechny Vaše nejbližší příbuzné.